

Evaluation der Schulleitungstätigkeit Oktober 2010

Wie müsste die Schule Bauma im Jahr 2012 geführt werden, wenn alles optimal wäre?

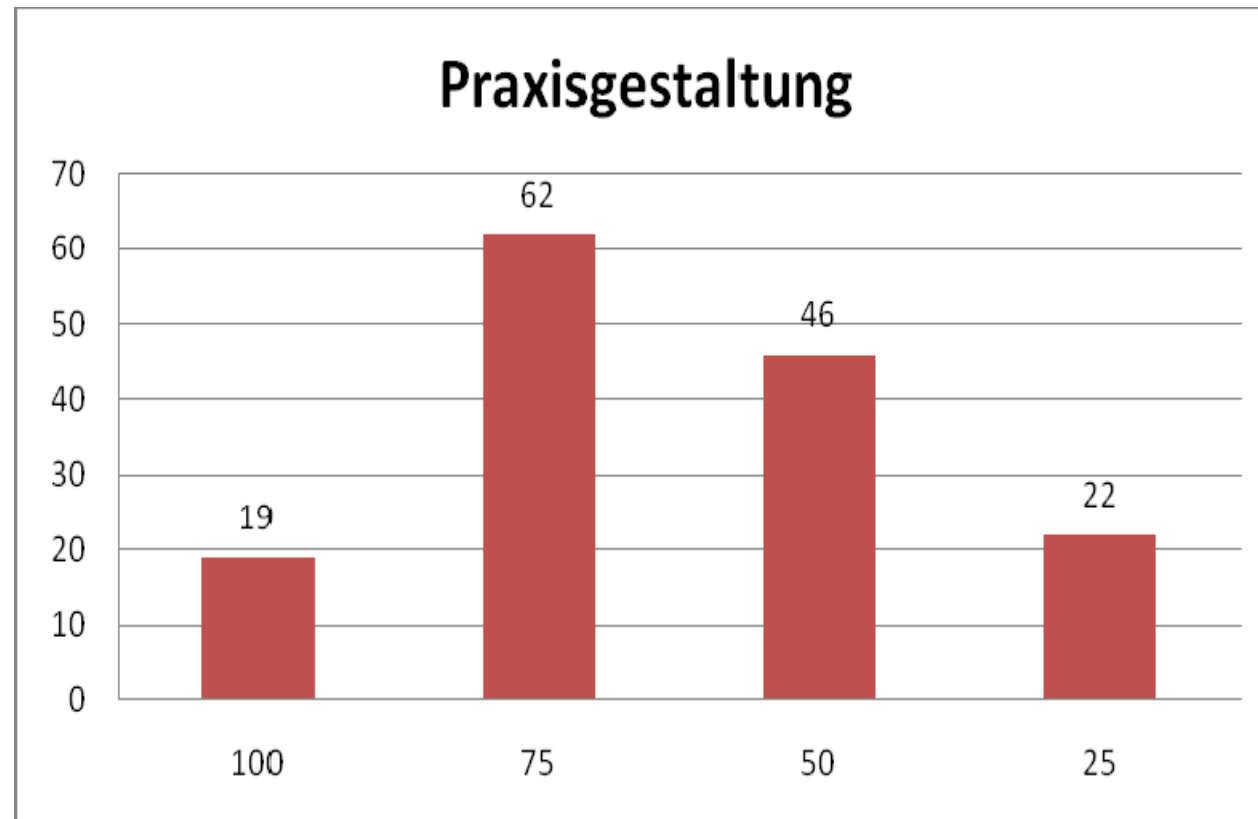
Sekundarschule Schulleitung Bruno Grison

- Die Filterfunktion zwischen Lehrerteam und „Apperatchic“ bleibt weiterhin so gut bestehen.
- Die Schulleitung übernimmt ein Lektionenpensum, welches die Schulleitungsfunktion nicht beeinträchtigt.
- Die Schulleitung ist als Repräsentant stärker präsent und bei der Schülerschaft bekannt.
- Die Personalpflege ist eine zentrale Aufgabe des Schulleitungsamtes.
- Der Schulleiter kann das Globalbudget flexibel zum Wohle der Schule verwenden.
- Der Schulleiter hat Rahmenbedingungen geschaffen, damit sich die Lehrpersonen den Kernaufgaben widmen können und sich wohl fühlen.
- Der Schulleiter steht als „Galionsfigur“ für Imagepflege und Akzeptanz nach aussen.
- Der Schulleiter hat ausreichende Kompetenzen, um disziplinarische Massnahmen konsequent durchzusetzen.

Umfrageergebnisse

Praxisgestaltung

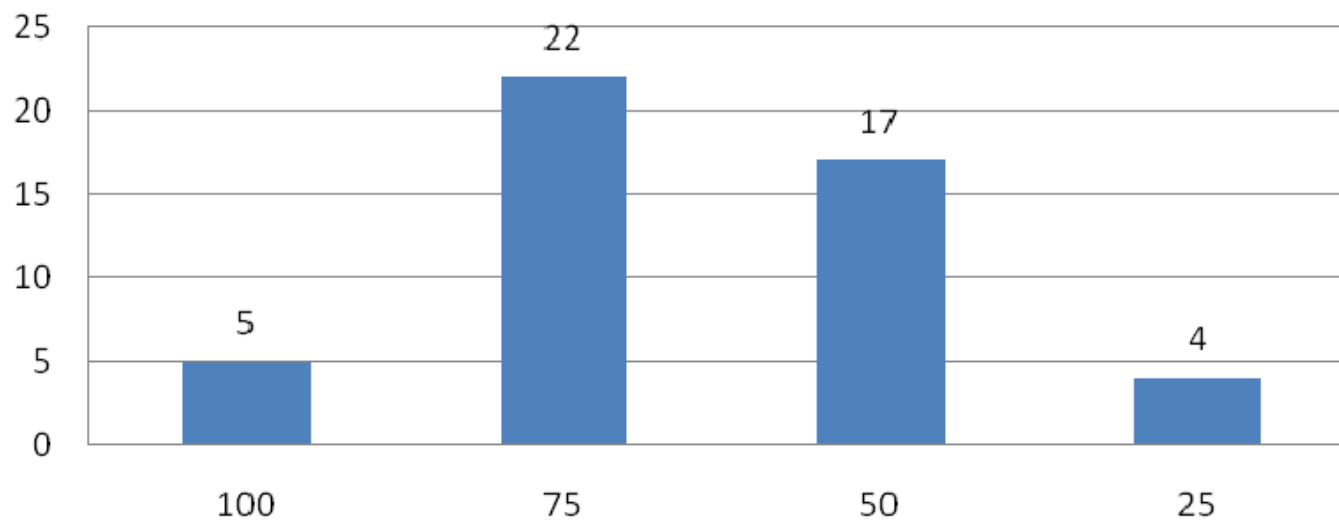
Zu wie vielen Prozenten stimmst du der aufgeführten Äusserung zu? (bitte ankreuzen)	100	75	50	25	Keine Beurteilung
Die SL richtet ihr Führungsverhalten aus nach dem Leitbild der Schule	1	2	1	0	6
Die SL hat eine persönliche Vision der Schule.	0	4	3	0	3
Die SL stellt dank guter Organisation die Funktionstüchtigkeit der Schule sicher.	0	5	4	0	1
Die SL die pädagogische Führung der Schule wahr.	1	3	2	3	1
Die SL nimmt bei der pädagogischen Führung der Schule die Anliegen der Teams angemessen auf.	1	6	1	1	1
Die Personalführung und – entwicklung hat einen hohen Stellenwert in der Arbeit der SL.	0	3	5	2	0
Die SL ist innovativ.	0	2	4	4	0
Die Schul- und Unterrichtsentwicklung geniesst hohe Priorität.	0	5	2	2	1
Der Informationsfluss wird durch die SL gewährleistet.	4	3	3	0	0
Die Schulleitung holt Feedbacks zu ihrer Führungstätigkeit ein.	1	2	3	3	1
Die SL vertritt die Schule und ihre pädagogischen Anliegen nach innen und aussen profiliert.	0	2	5	1	1
Die SL vertritt die Schule und ihre pädagogischen Anliegen nach innen und aussen wirkungsvoll.	0	3	3	2	2
Die SL verfügt über hohe kommunikative Fähigkeiten.	2	4	2	1	1
Die SL führt die Teamsitzungen ziel- und entscheidungsorientiert.	1	3	4	2	0
Die SL ist präsent und hat Zeit für Gespräche.	3	3	2	1	0
Die SL pflegt einen kooperativen Führungsstil.	3	6	0	0	1
Ressourcen im Team werden durch die SL erkannt und genutzt.	2	6	2	0	0
	19 11.31%	62 36.90%	46 27.38%	22 13.10%	



Institutionelle und kulturelle Einbindung

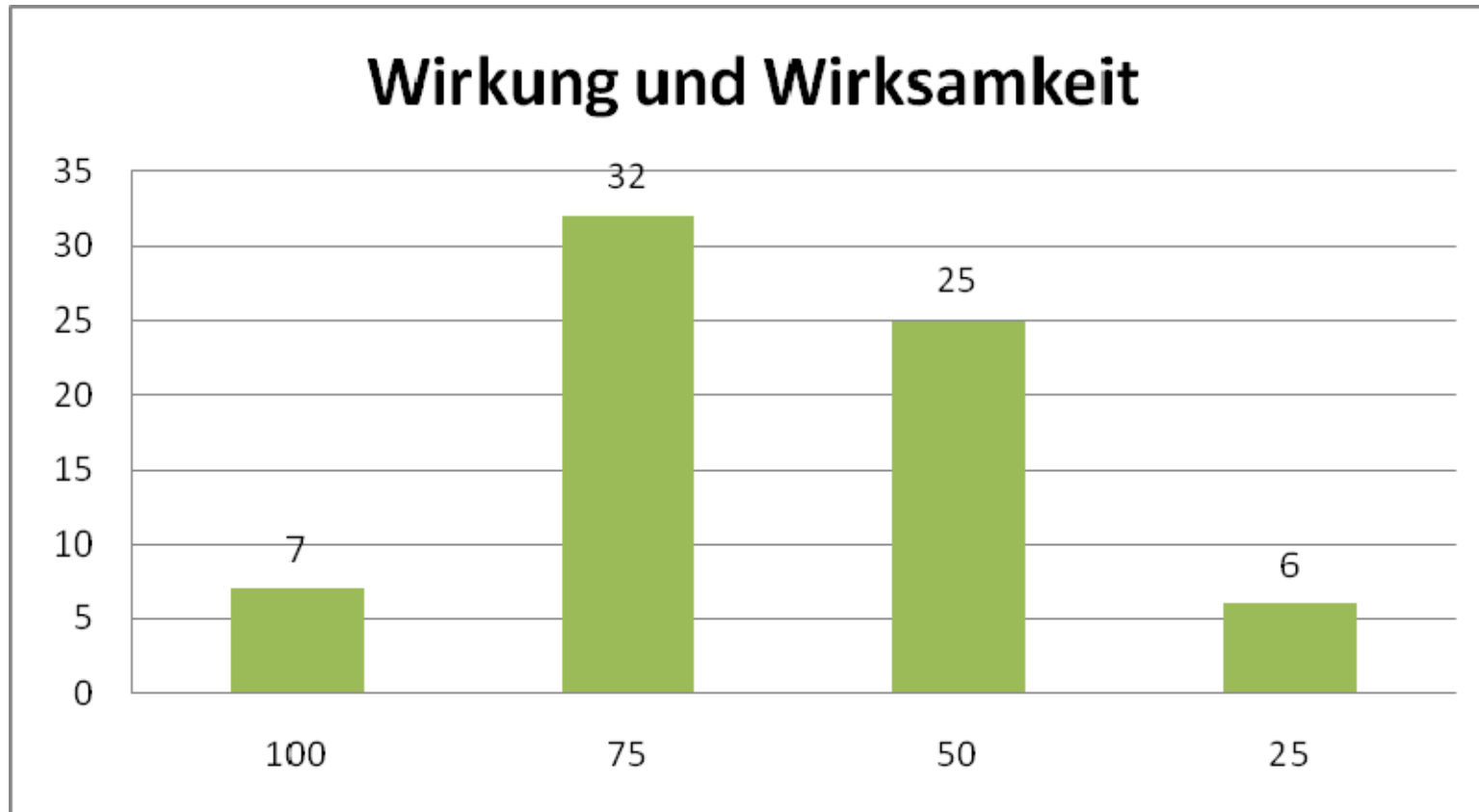
Zu wie vielen Prozenten stimmst du der aufgeführten Äusserung zu? (bitte ankreuzen)	100	75	50	25	Keine Beurteilung
Die Schulleitung regt Lernprozesse und Weiterbildungen für die Schule an.	0	2	3	1	4
Entscheidungswege, Rollen, Funktionen, Verantwortlichkeiten und Kompetenzen sind klar beschrieben, allen Beteiligten bekannt und werden respektiert.	1	3	4	0	2
Im Bereich der Personalführung sind Verfahren, Regelungen und Instrumente bekannt und werden eingehalten.	0	5	1	1	3
Schul- und Führungskultur zeichnen sich dadurch aus, dass auf allen Ebenen – SL, Team, Klasse, LP, Schülerin und Schüler – Werte wie Offenheit, Klarheit, Verlässlichkeit und Vertrauen als wichtig erachtet und aktiv angestrebt werden.	1	3	2	0	4
Ich spüre, dass die aktive Mitwirkung zur Gestaltung der Führungskultur geschätzt wird.	2	1	1	1	5
Regelmässige interne Evaluationen überprüfen diesbezügliche Verbindlichkeit und Wirksamkeit.	0	2	2	1	5
Die SL verschafft sich durch ihr Wirken intern und extern Anerkennung.	0	5	1	0	4
Es existieren Führungs- und Planungsdokumente, welche allen zugänglich sind (Organisationsstatut, Leitbild, Schulprogramm, Verfahrensregelungen für Konflikte und Kommunikation, etc.)	1	1	3	0	5
	5	22	17	4	
	6.25%	27.50%	21.25%	5.00%	

Institutionelle und kulturelle Einbindung



Wirkung und Wirksamkeit

Zu wie vielen Prozenten stimmst du der aufgeführten Äusserung zu? (bitte ankreuzen)	100	75	50	25	Keine Beurteilung
Die Schulleitung weiss, dass die Schulqualität weitgehend mit der Qualität der Lehrpersonen steht und fällt. Sie unternimmt die richtigen Massnahmen, damit eine hohe Qualität bei den Lehrpersonen gewährleistet werden kann.	2	4	3	0	1
Das Kollegium und die einzelnen Lehrpersonen wissen, dass die Weiterentwicklung der Schule und die stetige Qualitätsverbesserung mit der Qualität der SL steht und fällt.	2	3	2	0	3
Die Schule funktioniert weitgehend reibungslos und erreicht ihre Leistungsziele qualitativ und quantitativ.	0	5	4	0	1
Interne Evaluationen und Reflexionen dienen der Qualitätsverbesserung und erzielen Wirkung.	0	4	0	1	5
Die Leistungen und individuellen Entwicklungspotenziale der Lehrpersonen werden systematisch erfasst, gewürdigt und gefördert.	0	2	2	2	4
Schüler und Eltern zeigen sich mit der Schule zufrieden.	0	3	3	0	4
Im Team sind Bereitschaft und Motivation zur aktiven Mitgestaltung der Schule spürbar.	2	2	2	1	2
Auf allen Ebenen (Schule/Unterricht/Lehrperson) findet regelmässig eine systematische Überprüfung der gesteckten Ziele statt.	1	4	1	2	2
Weiterbildungsmöglichkeiten werden von der SL aktiv angeboten und genutzt.	0	3	3	0	4
Die Gestaltungsfreiräume, über welche die Schule verfügt, werden um Interesse aller Beteiligten kreativ ausgeschöpft.	0	2	5	0	3
	7	32	25	6	
	7.07%	32.32%	25.25%	6.06%	



Gesamtbeurteilung	top	gut	naja	flop	Bemerkungen
Wie beurteilen Sie den Gesamtzustand der Schule Bauma in qualitativer Hinsicht?		6	3		

