

Evaluation der Schulleitungstätigkeit Oktober 2010

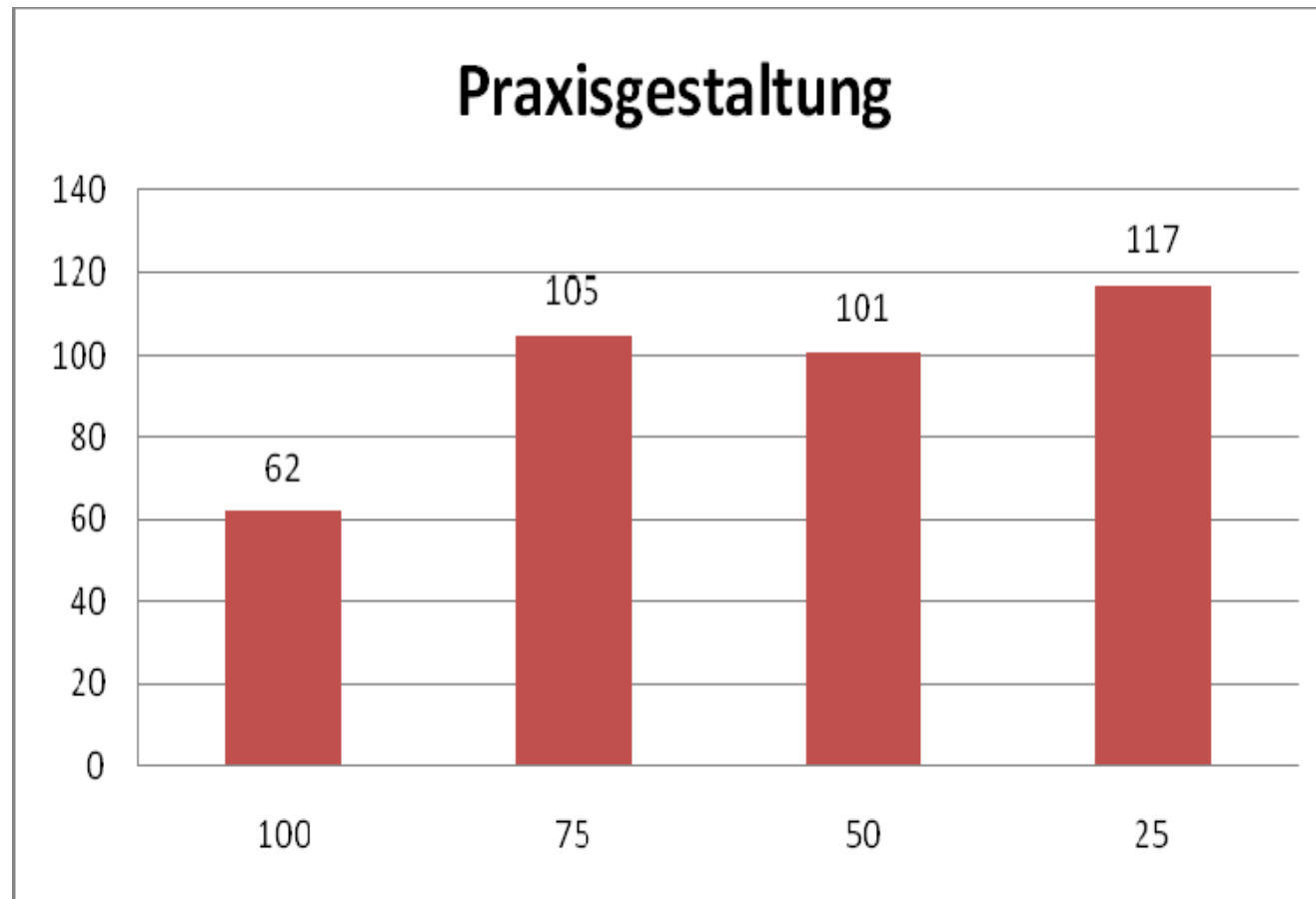
Wie müsste die Schule Bauma im Jahr 2012 geführt werden, wenn alles optimal wäre?

Primarschule: Schulleitung Erich Schnider

- Wir schätzen eine konstante Schulleitung.
- Informationen fliessen gezielt und rechtzeitig.
- Schulbesuche mit anschliessendem MAG finden statt.
- Wir wissen in welche Richtung wir gehen und spüren die Leitplanken.
- Die Schulleitung ist fit und gesund, motiviert und zufrieden mit seiner Tätigkeit und hat sein Zeitmanagement im Griff.
- Die pädagogische Führung steht im Vordergrund.
- Der Schulleiter ist präsent (Schulanlässe, Erreichbarkeit, macht eine Lesebestätigung bei den Mails und die Kinder kennen den Schulleiter)
- Das Pflichtenheft der Schul- und Teamleitung ist klar definiert und bekannt.
- Die Kompetenzen zwischen Schulleitung und Teamleitung sind geregelt und transparent.
- Die Arbeit der Lehrpersonen wird wahrgenommen, anerkannt und wertgeschätzt.
- Die Lehrpersonen geniessen das Vertrauen und die Wertschätzung der Schulleitung und verfügen über viel Freiraum.
- Die Schulleitung vertritt die Schule aktiv gegen aussen.
- Die Schulleitung kennt die Lehrpersonen und ihre Arbeit und betreibt eine aktive Personalführung.

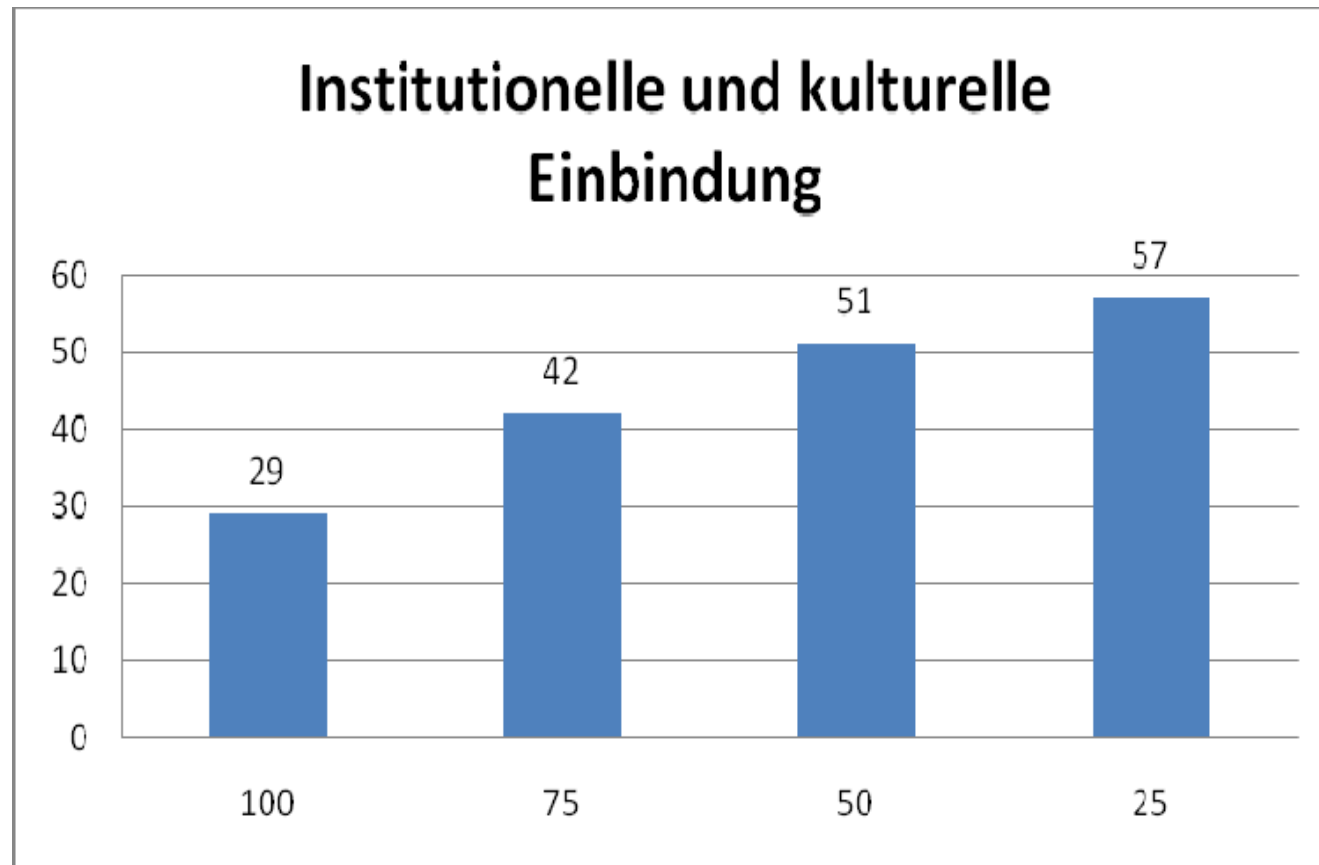
Auswertung der Lehrerumfrage:
Praxisgestaltung

Zu wie vielen Prozenten stimmst du der aufgeführten Äusserung zu? (bitte ankreuzen)	100	75	50	25	Keine Beurteilung
Die SL richtet ihr Führungsverhalten aus nach dem Leitbild der Schule	1	1	2	4	21
Die SL hat eine persönliche Vision der Schule.	2	5	5	4	13
Die SL stellt dank guter Organisation die Funktionstüchtigkeit der Schule sicher.	2	9	8	7	2
Die SL die pädagogische Führung der Schule wahr.	0	7	9	11	2
Die SL nimmt bei der pädagogischen Führung der Schule die Anliegen der Teams angemessen auf.	5	8	5	6	5
Die Personalführung und – entwicklung hat einen hohen Stellenwert in der Arbeit der SL.	2	3	5	16	3
Die SL ist innovativ.	3	2	10	6	8
Die Schul- und Unterrichtsentwicklung geniesst hohe Priorität.	1	1	10	8	9
Der Informationsfluss wird durch die SL gewährleistet.	1	10	11	5	2
Die Schulleitung holt Feedbacks zu ihrer Führungstätigkeit ein.	0	5	4	12	8
Die SL vertritt die Schule und ihre pädagogischen Anliegen nach innen und aussen profiliert.	0	7	5	13	4
Die SL vertritt die Schule und ihre pädagogischen Anliegen nach innen und aussen wirkungsvoll.	0	8	6	9	6
Die SL verfügt über hohe kommunikative Fähigkeiten.	8	14	5	1	1
Die SL führt die Teamsitzungen ziel- und entscheidungsorientiert.	3	5	2	2	16
Die SL ist präsent und hat Zeit für Gespräche.	3	7	7	9	3
Die SL pflegt einen kooperativen Führungsstil.	19	8	1	0	1
Ressourcen im Team werden durch die SL erkannt und genutzt.	12	5	6	4	2
	62	105	101	117	
	12.63%	21.38%	20.57%	23.83%	



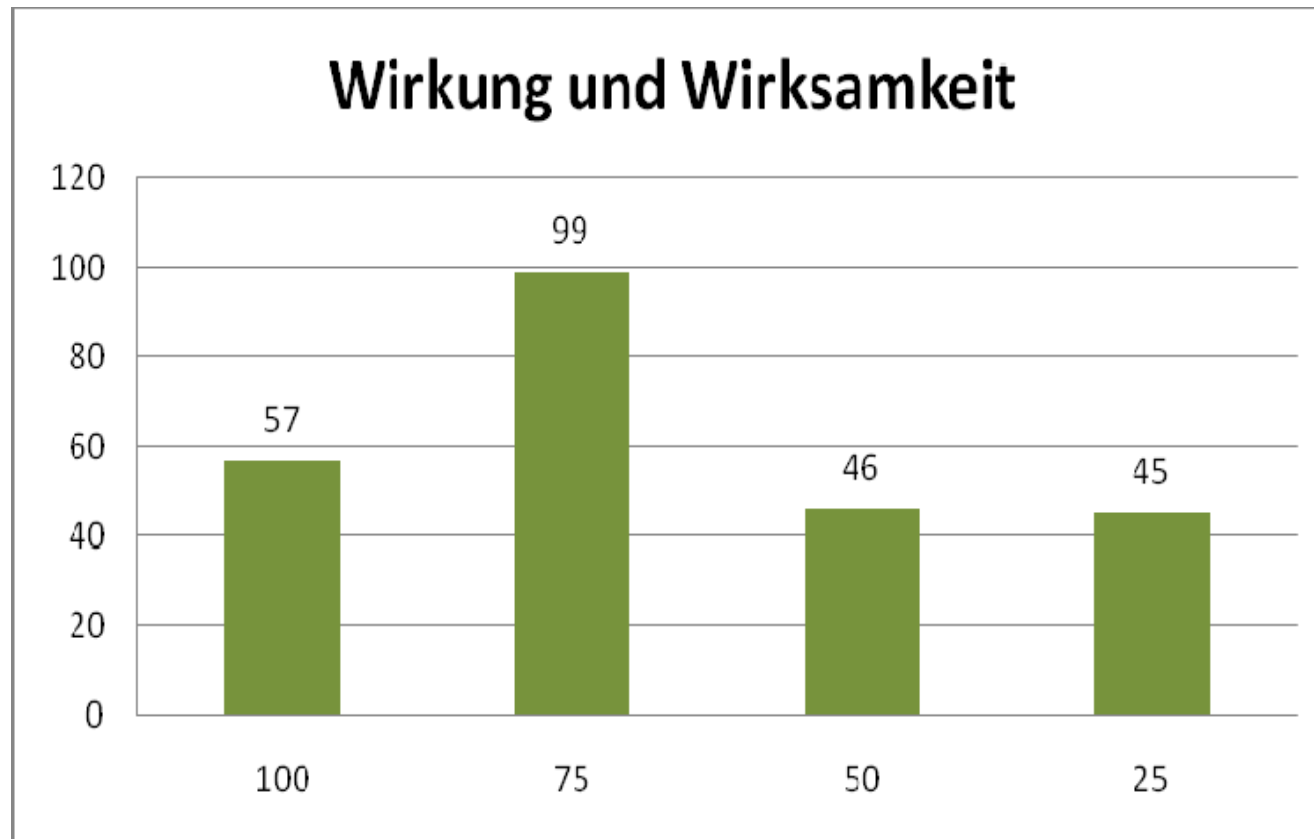
Institutionelle und kulturelle Einbindung

Zu wie vielen Prozenten stimmst du der aufgeführten Äusserung zu? (bitte ankreuzen)	100	75	50	25	Keine Beurteilung
Die Schulleitung regt Lernprozesse und Weiterbildungen für die Schule an.	2	9	7	8	2
Entscheidungswege, Rollen, Funktionen, Verantwortlichkeiten und Kompetenzen sind klar beschrieben, allen Beteiligten bekannt und werden respektiert.	3	7	14	4	
Im Bereich der Personalführung sind Verfahren, Regelungen und Instrumente bekannt und werden eingehalten.	0	2	4	12	10
Schul- und Führungskultur zeichnen sich dadurch aus, dass auf allen Ebenen – SL, Team, Klasse, LP, Schülerin und Schüler – Werte wie Offenheit, Klarheit, Verlässlichkeit und Vertrauen als wichtig erachtet und aktiv angestrebt werden.	7	15	2	2	2
Ich spüre, dass die aktive Mitwirkung zur Gestaltung der Führungskultur geschätzt wird.	13	3	3	3	6
Regelmässige interne Evaluationen überprüfen diesbezügliche Verbindlichkeit und Wirksamkeit.	1	0	4	10	13
Die SL verschafft sich durch ihr Wirken intern und extern Anerkennung.	2	4	10	6	6
Es existieren Führungs- und Planungsdokumente, welche allen zugänglich sind (Organisationsstatut, Leitbild, Schulprogramm, Verfahrensregelungen für Konflikte und Kommunikation, etc.)	1	2	7	12	6
	29	42	51	57	
	12.95%	18.75%	22.77%	25.45%	



Wirkung und Wirksamkeit

Zu wie vielen Prozenten stimmst du der aufgeführten Äusserung zu? (bitte ankreuzen)	100	75	50	25	Keine Beurteilung
Die Schulleitung weiss, dass die Schulqualität weitgehend mit der Qualität der Lehrpersonen steht und fällt. Sie unternimmt die richtigen Massnahmen, damit eine hohe Qualität bei den Lehrpersonen gewährleistet werden kann.	5	14	4	3	3
Das Kollegium und die einzelnen Lehrpersonen wissen, dass die Weiterentwicklung der Schule und die stetige Qualitätsverbesserung mit der Qualität der SL steht und fällt.	16	9	3	0	1
Die Schule funktioniert weitgehend reibungslos und erreicht ihre Leistungsziele qualitativ und quantitativ.	3	15	5	2	4
Interne Evaluationen und Reflexionen dienen der Qualitätsverbesserung und erzielen Wirkung.	4	8	4	6	7
Die Leistungen und individuellen Entwicklungspotenziale der Lehrpersonen werden systematisch erfasst, gewürdigt und gefördert.	1	3	8	12	5
Schüler und Eltern zeigen sich mit der Schule zufrieden.	3	19	0	0	7
Im Team sind Bereitschaft und Motivation zur aktiven Mitgestaltung der Schule spürbar.	12	13	1	2	1
Auf allen Ebenen (Schule/Unterricht/Lehrperson) findet regelmässig eine systematische Überprüfung der gesteckten Ziele statt.	0	3	8	11	6
Weiterbildungsmöglichkeiten werden von der SL aktiv angeboten und genutzt.	3	4	8	9	5
Die Gestaltungsfreiräume, über welche die Schule verfügt, werden um Interesse aller Beteiligten kreativ ausgeschöpft.	10	11	5	0	3
	57	99	46	45	
	19.72%	34.26%	15.92%	15.57%	



Gesamtbeurteilung	top	gut	naja	flop	Bemerkungen
Wie beurteilen Sie den Gesamtzustand der Schule Bauma in qualitativer Hinsicht?		24	1		

