

Umfrage zum Bedarf der Einrichtung einer Tagesschule mit freiwilligen Betreuungszeiten in der Schulumgebung Sternenberg der Gemeinde Bauma

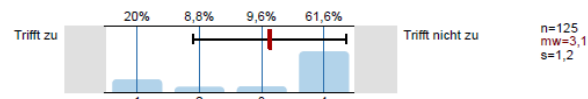
Die Auswertung der Umfrage bestätigt ein deutliches Interesse der relevanten Elternschaft der Gemeinde Bauma an der Einrichtung einer Tagesschule in der Schulumgebung Sternenberg.

Die anschliessend kommentierten Grafiken¹ der Auswertung beschreiben die wichtigsten Ergebnisse in Personenzahlen umgerechnet.

Nutzen einer Tagesschule mit zusätzlichen freiwilligen Betreuungszeiten

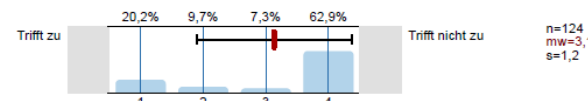
Die folgende Grafik zeigt, dass die Einrichtung einer Tagesschule für 36 der Befragten zukünftig von Nutzen oder grossem Nutzen ist.

Für uns wäre die Einrichtung einer Tagesschule **zukünftig** von grossem Nutzen.



Auch bestätigen 37 der Befragten den zukünftigen Nutzen oder grossen Nutzen einer Einrichtung von zusätzlichen freiwilligen Betreuungszeiten.

Für uns wäre die Einrichtung von zusätzlichen freiwilligen Betreuungszeiten **zukünftig** von grossem Nutzen.



Anzahl Kinder

Der Bedarf einer Tagesschule zeigt sich ebenfalls, wenn die Anzahl der „interessierten“ Kinder betrachtet wird:

Nutzung Tagesschule

Wie viele Ihrer Kinder würden die Tagesschule möglicherweise besuchen?



Entsprechend den Ergebnissen der Umfrage würden 73 Kinder² möglicherweise eine Tagesschule besuchen. Dieser Wert überschreitet die benötigte Anzahl Kinder für die Einrichtung einer Tagesschule deutlich. Die Zahlen der Auswertung der Umfrage bestätigen somit einen hinreichenden Bedarf für die Einrichtung einer Tagesschule in der Schulgemeinde Bauma. Selbst wenn über 50% der momentan Interessierten bzw. deren Kinder doch nicht eine Tagesschule in der Schulumgebung Sternenberg besuchen, würde sich Einrichtung einer Tagesschule noch lohnen.

¹ n= Anzahl der Rückmeldungen pro Frage. Die Werte mw und s, sind für diese Auswertung nicht relevant.

² 19 Eltern mit einem Kind, 21 Eltern mit 2 Kindern und 4 Eltern mit 3 Kindern.